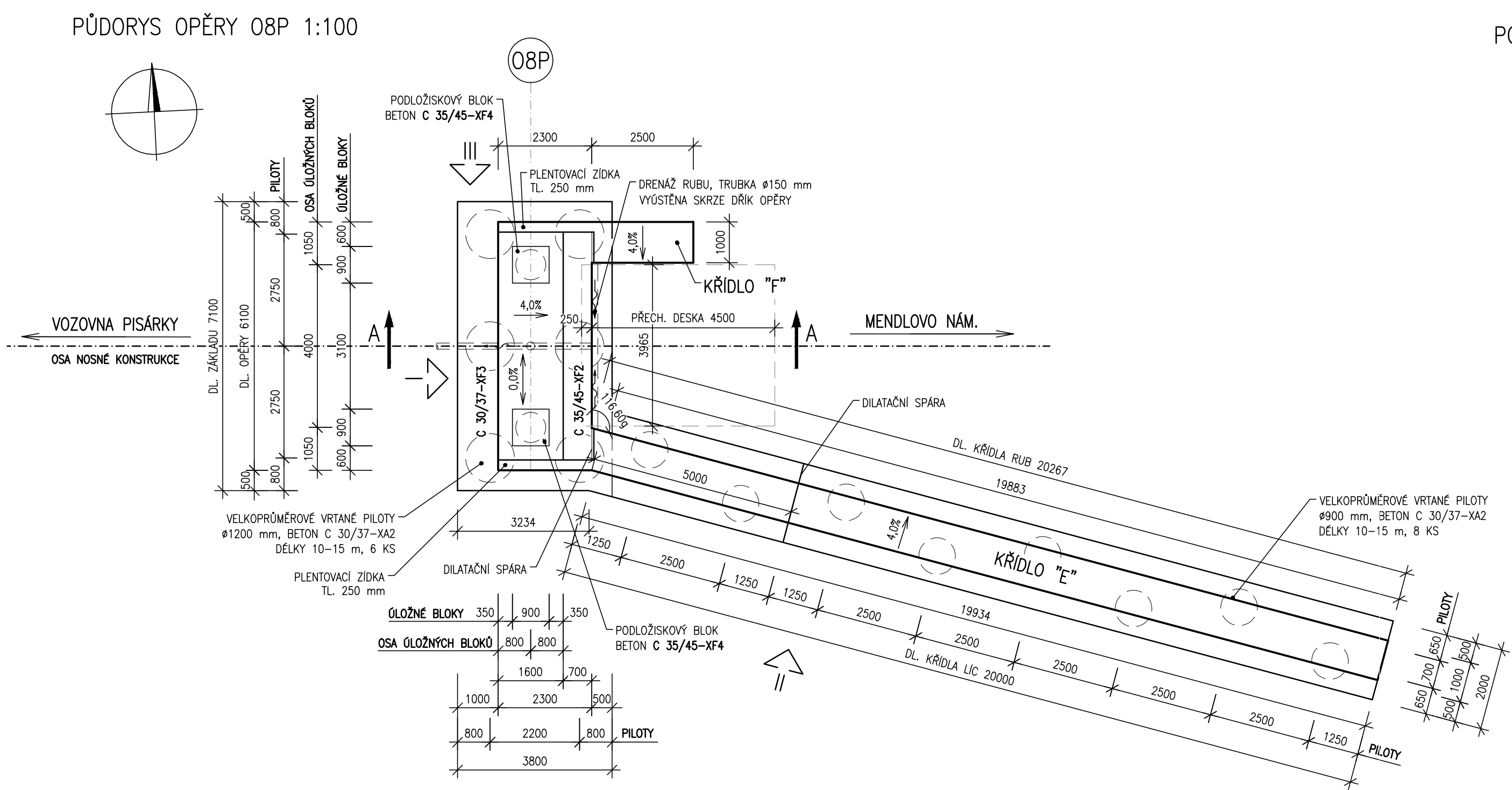
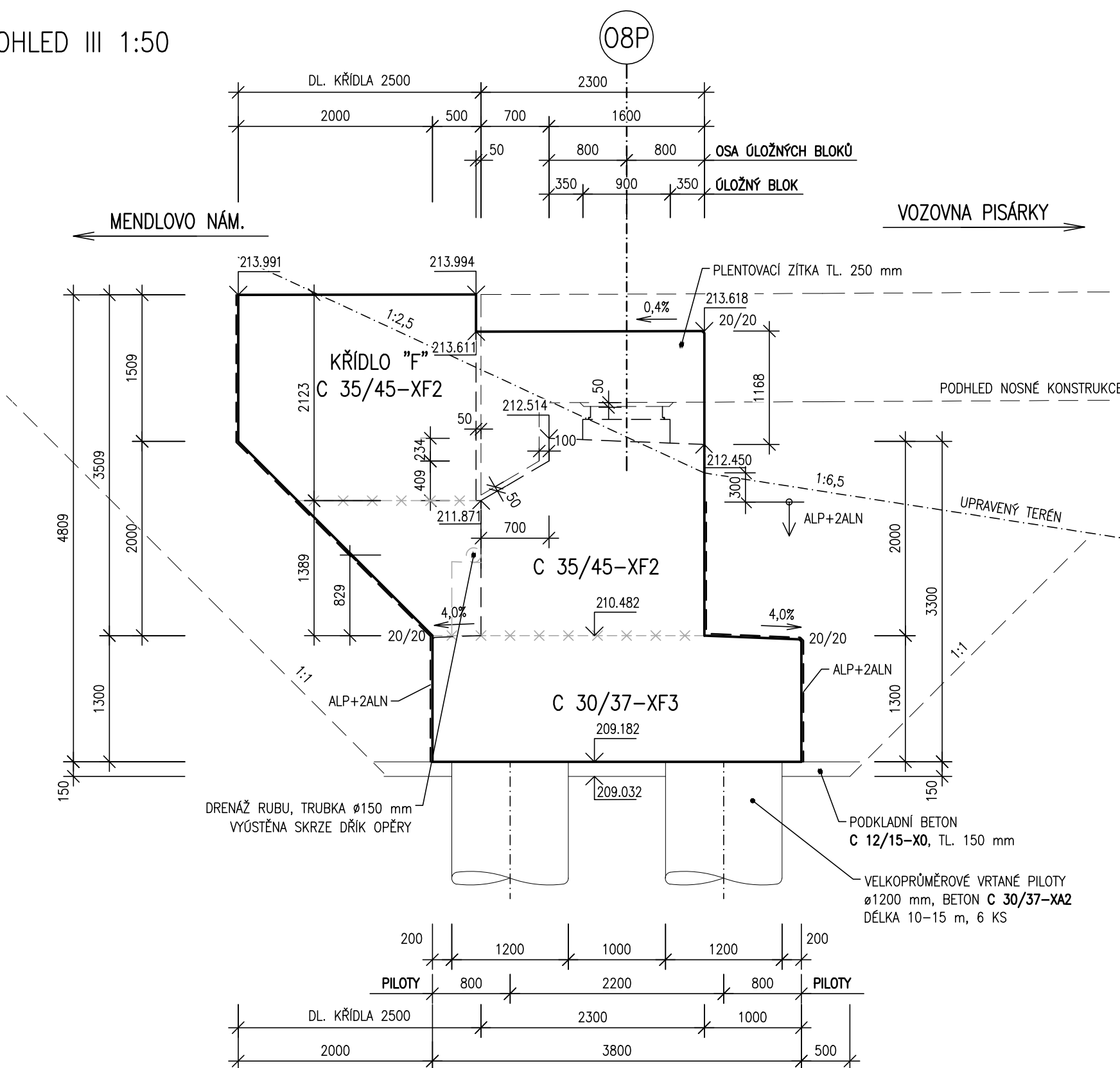


TVAR OPĚRY 8P

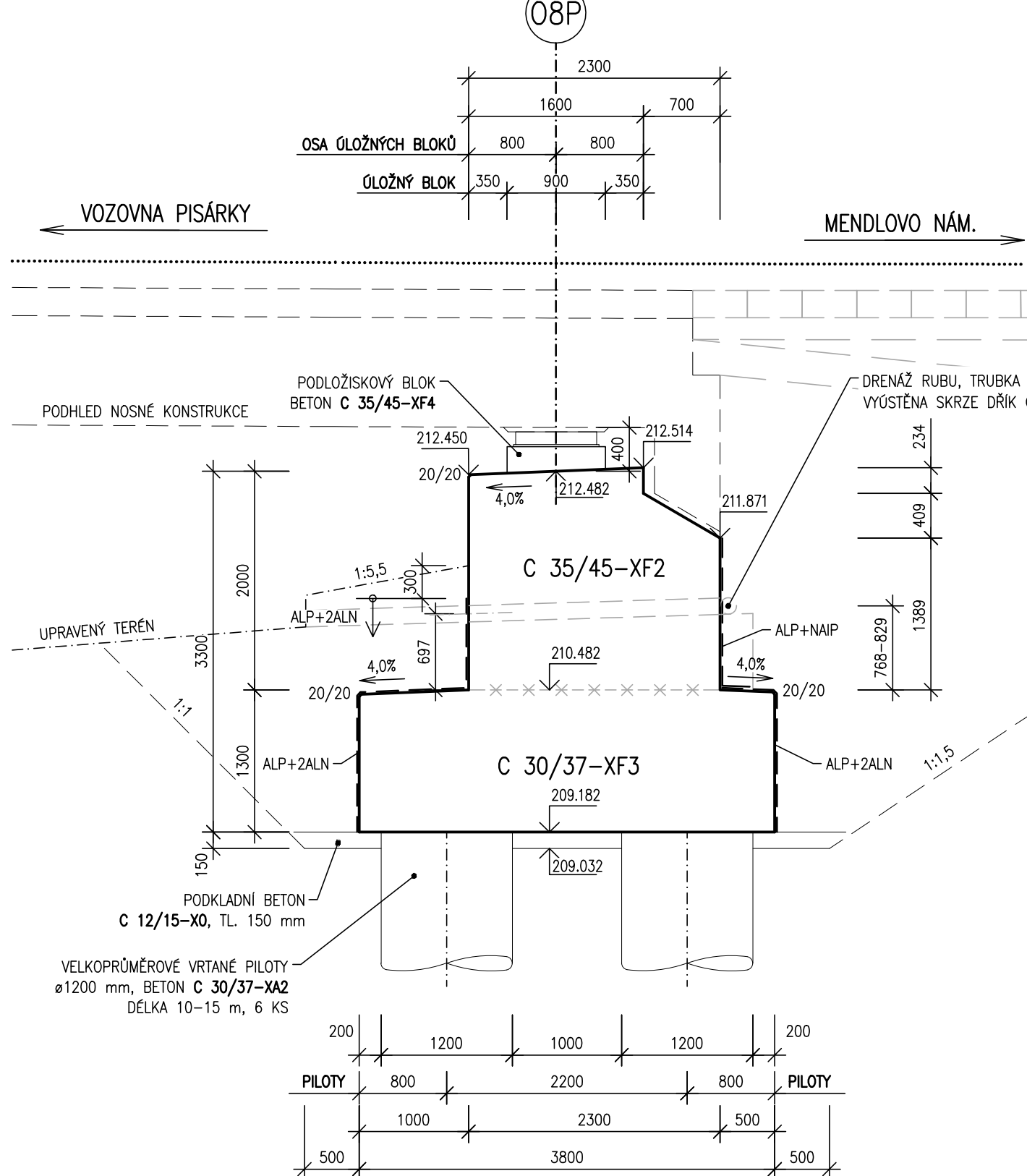
PŮDORYS OPĚRY O8P 1:100



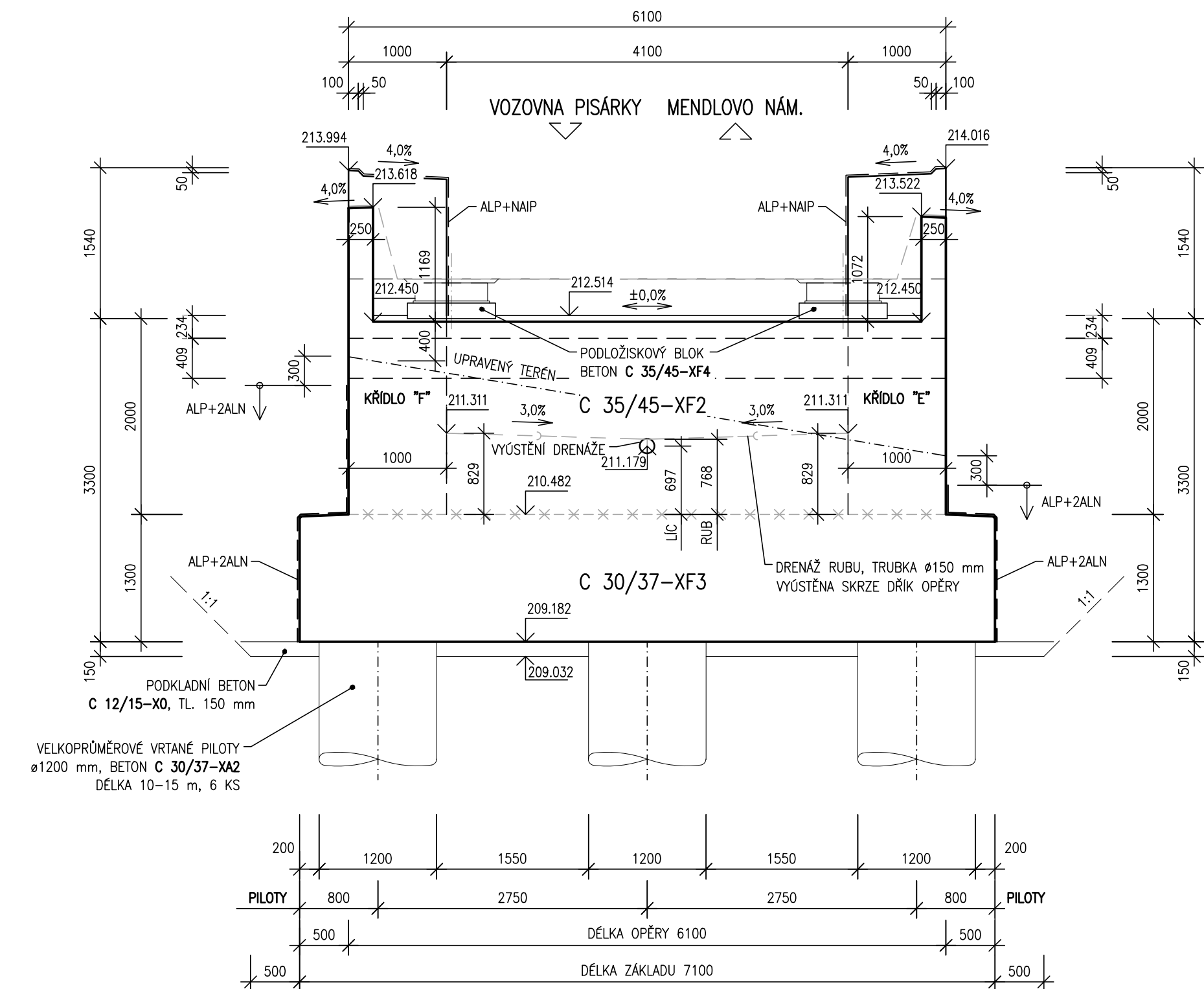
POHLED III 1:50



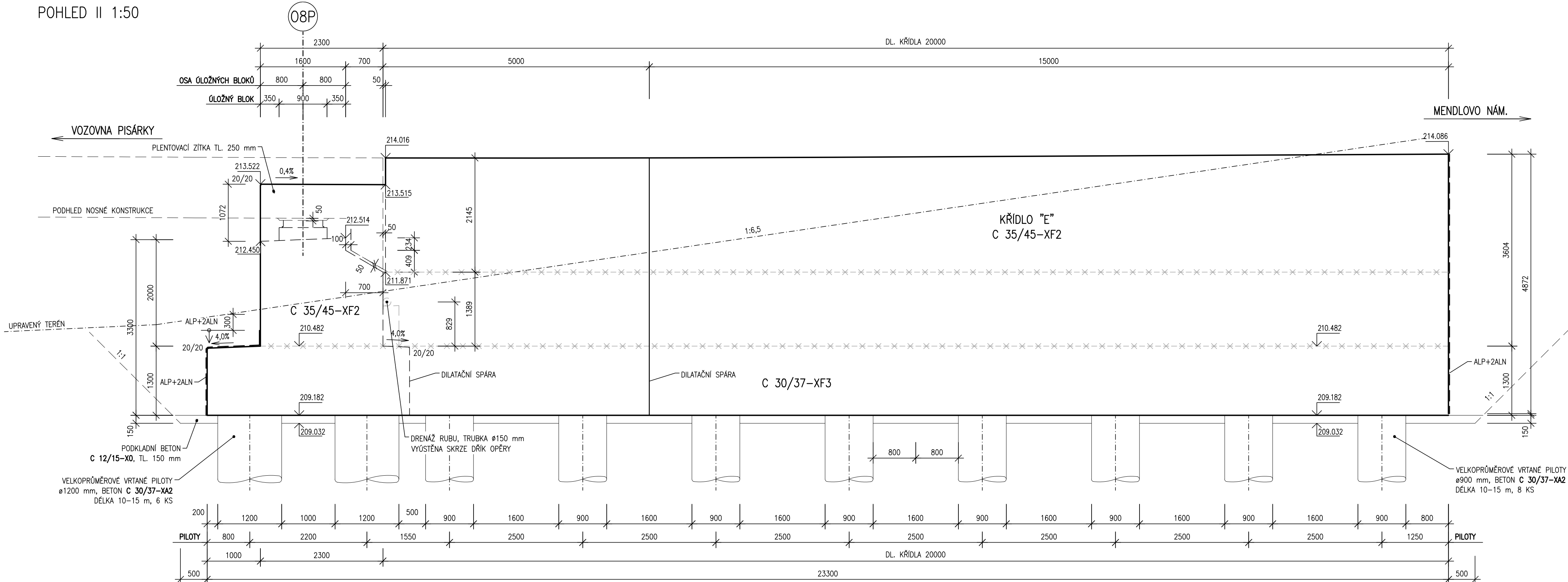
PŘÍČNÝ ŘEZ A-A 1:50



POHLED I 1:50



POHLED II 1:50



TABULKA POUŽITÝCH BETONŮ-PODROBNÁ SPECIFIKACE, ČSN EN 206

- SPODNÍ STAVBA  
C 35/45-XC4, XD1, XF2-CI 0,2-Dmax.22-53
- ZÁKLADY  
C 30/37-XC3, XD1, XF3, XA1-CI 0,2-Dmax.22-53
- PILOTY  
C 30/37-XC2, XA2-O 0,2-Dmax.22-53
- PODKLADNÍ BETON  
C 12/15-XB-CI 0,2-Dmax.22-53
- PŘECHODOVÁ DESKA  
C 25/30-XC3, XD1, XF2-CI 0,2-Dmax.22-53

SPECIFIKACE POVrchU BETONU

- VŠECHNE NEVIDITELNÉ PLOCHY - A6
- VIDITELNÉ PLOCHY (NOSNÁ KONSTRUKCE, STOKY, KŘÍDLA) - C24
- VIDITELNÉ PLOCHY (VIDITELNÉ PLOCHY BOKU A POHLEDU RIMS) - C24
- ZDŠENÝ PVRCH - STRAŽ (POVRCH RIMS) - E4

D.1.2

STAVBA  
**DOPRAVNÍ PODNIK MĚSTA BRNA, a. s.**  
Hlíky 84751, Písařky, 660 01 Brno

PDPS

**DMB**  
Dopravní podnik města Brna a.s.

GENERÁLNÍ PROJEKTANT  
**METROPROJEKT Praha a.s.**  
Argentinská 1621/36, 170 00 Praha 7

**METROPROJEKT**

HLAVNÍ INŽENÝR PROJEKTU  
ING. TOMÁŠ PODORVÝ

ČÍSLO ZÁKAZY  
7099MP

KOORDINÁTOR PROJEKTU A PROJEKTOVÝ  
**PK OSSENDORF s.r.o.**  
Tomešova 1, 602 00 Brno

**PROJEKTOVÝ KANCELÁŘ  
OSSENDORF**  
s.r.o.

HLAVNÍ INŽENÝR PROJEKTU  
ING. VLADISLAV NOVÁK P.D.

ČÍSLO ZÁKAZY  
2020-0083

ZODP. PROJEKTANT	ING. KRYSTOF POLKAR	DATA	11/2021
VYPRACOVAL	ING. JAROMÍR RUŠAR	FORMÁT	12 x A4
KONTROLOVAL	ING. JAROMÍR RUŠAR	STUPEŇ PD	PDPS
KRAJ. INŽENÝROVSKÝ	KU. PÍSAŘKY (11/2021)	ČÍSLO ZÁKAZY	129-2020
STAVBA	<b>VOZOVNA PÍSAŘKY, ETAPA III. - VYRÁTNÁ TRAMVAJOVÁ SMYČKA SOUVISEJÍCÍ STAVBY KOMUNIKACÍ, PLOCH A ZAŘÍZENÍ</b>	MĚŘÍTKO	1:100, 1:50
	SOUVISEJÍCÍ K OBSLUZE BUDOUCÍHO MULTIFUNKČNÍHO SPORTOVNÍHO A KULTURNÍHO PAVILONU	ČÍSLO PÍSMENOVÝ	2h3
	<b>D DOKUMENTACE OBJEKTU - D.1.2 MOSTNÍ OBJEKTY A ZDI</b>		
OSI PÍSMENOVÝ	<b>TVAR OPĚRY 8P</b>		